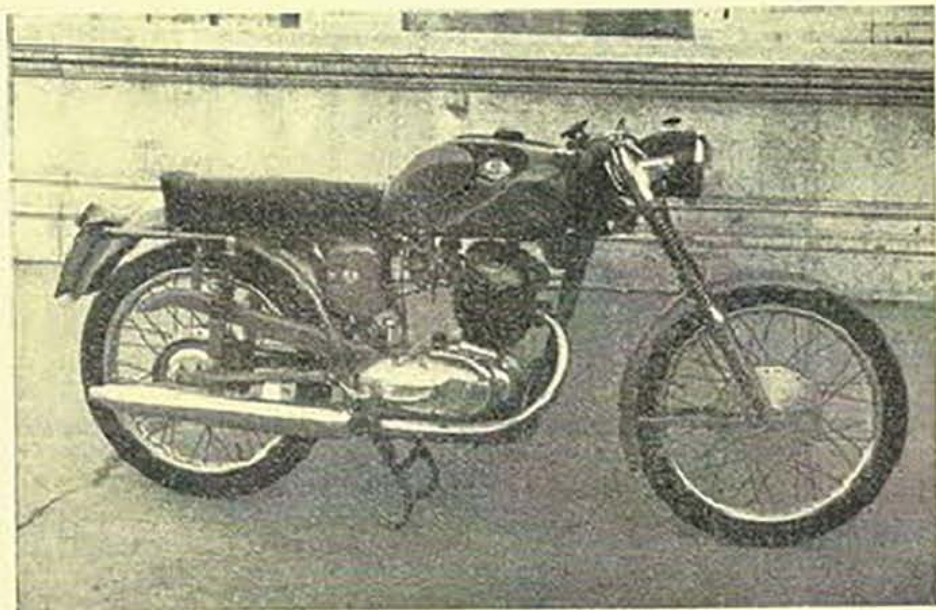
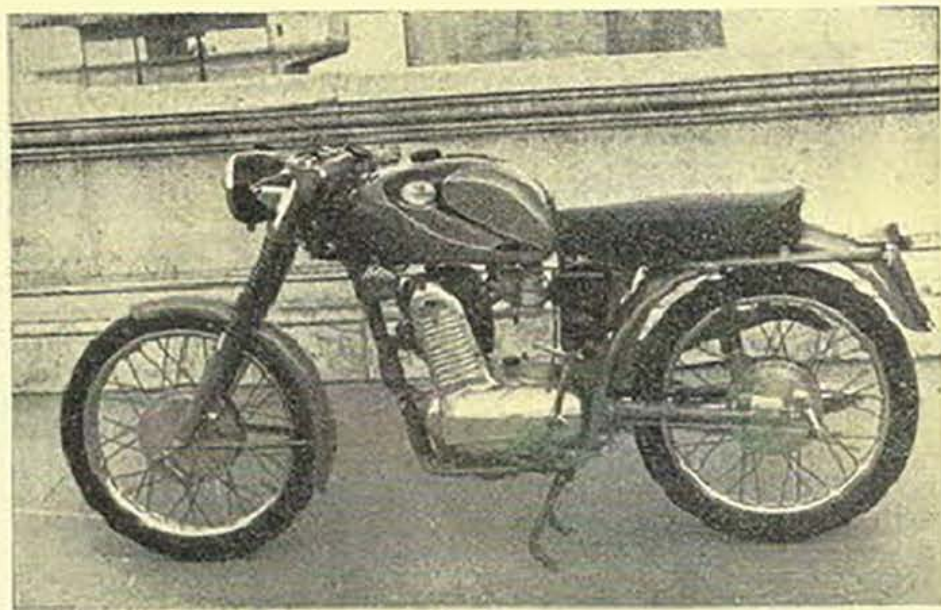


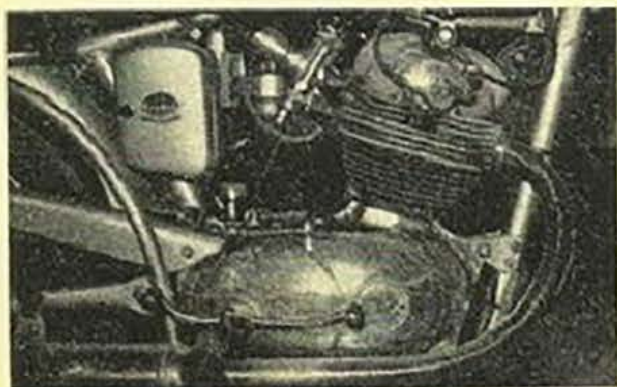
lato destro



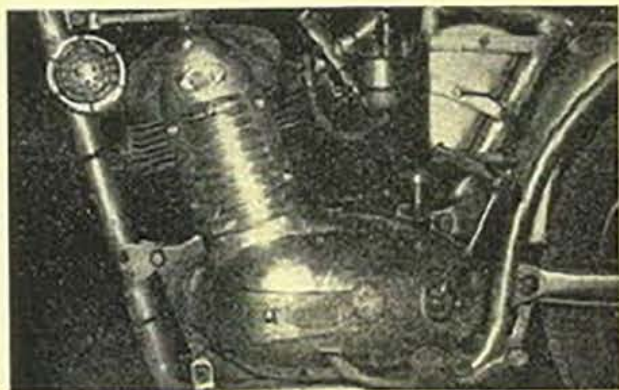
lato sinistro



Motore visto dal lato destro



Motore visto dal lato sinistro





F. M. I.  
C. T. S.

Casa Costruttrice: F.B. MONDIAL  
Motocicli Tipo: 175 TV Anno 1955

N.  
0 - 37

SCHEDA D'OMOLOGAZIONE del MOTOCICLO di SERIE

D e s c r i z i o n e

**M O T O R E :** Monocilindrico inclinato a 4 tempi con valvole in testa inclinate con monoalbero a cames in testa comandato da catena due molle cilindriche per valvola - testa in lega leggera - cilindro in ghisa - alimentazione a carburazione - generatore elettrico dinamo volano per l'accensione e l'illuminazione - raffreddamento ad aria - lubrificazione a pressione - messa in moto a pedale - 1 tubo di scarico

**TRASMISSIONE :** Frizione a dischi multipli in bagno d'olio  
Cambio di velocità a 4 rapporti  
Trasmissione primaria ad ingranaggi  
Trasmissione secondaria a catena

**MOTOCICLO:** Telaio in tubi  
Forcella anteriore telescopica  
Sospensione posteriore a braccio oscillante  
Serbatoio carburante a sella - serbatoio dell'olio nel carter motore

D A T I

Alésaggio: mm. 62    Corsa: mm. 52.5    Cilindrata: cc. 173  
N. 1 carburatore con condotto da mm. 22  
Capacità del serbatoio del carburante 16 litri  
Capacità del serbatoio dell'olio 3 litri  
Pneumatici: anteriore 2.50 x 19    posteriore 2.50 x 19  
Passo: mm. 1320    Peso: Kg. 120

Regolamento  
**MSDS**  
1956

Omologato dalla F. M. I. il 20 Marzo 1957  
Il Direttore Generale F. M. I. Dr. Ing. G. Bariona